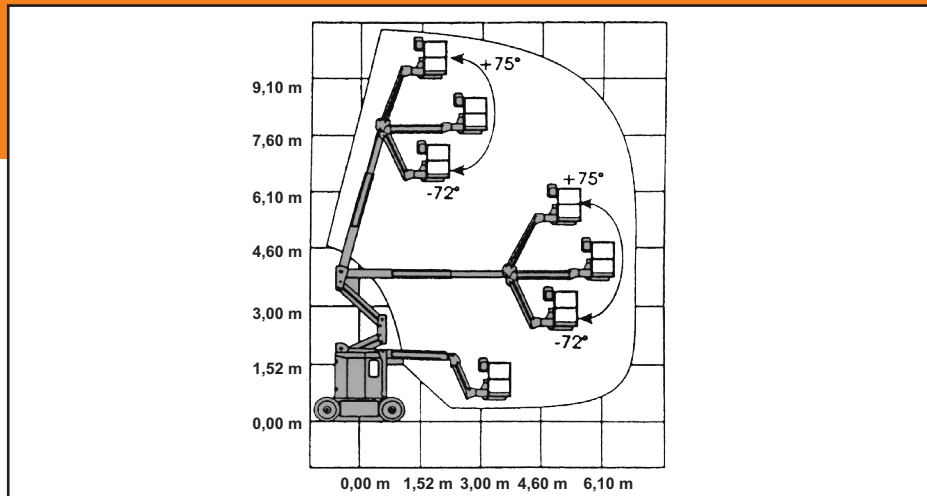


# Z-30 / 20 N



## Technische Daten

### Fahrzeug

max. Arbeitshöhe	11,00 m
max. Plattformhöhe	9,10 m
max. Lagerhöhe	2,08 m
Länge, gelagert	5,10 m
max. horizontale Reichweite	6,40 m
Breite	1,20 m
Höhe	2,00 m
Korblast 46-Zoll Plattform (117cm)	227 kg
Radstand	1,60 m
Drehradius Aussen	3,00 m
Drehradius Innen	1,70 m
Drehkranzdrehung	355°
Plattformabmessung	1,17 x 0,76 m
Horizontieren der Plattform	selbsthorizontierend
Platfordrehung	160°
Hydraulikdruck ( max. ) Auslagerfunktionen	193 bar
Reifengrösse ( Vollgummi )	56 x 18 x 45
Steigvermögen, gelagert 49:1 Drehmomentnaben	20 %
Steigvermögen, gelagert 35:1 Drehmomentnaben	17 %
Bodenfreiheit	0,089 m
Hydraulikinhalt	15,14 l
Gewicht	6 577 kg
Fahrgeschwindigkeit, gelagert 49:1 Drehmomentnaben	0-4,5 km/h
Fahrgeschwindigkeit, gelagert 35:1 Drehmomentnaben	0-5,0 km/h
Fahrgeschwindigkeit, gehoben oder ausgefahren	0-1,0 km/h
Markierungsfrei	ja

